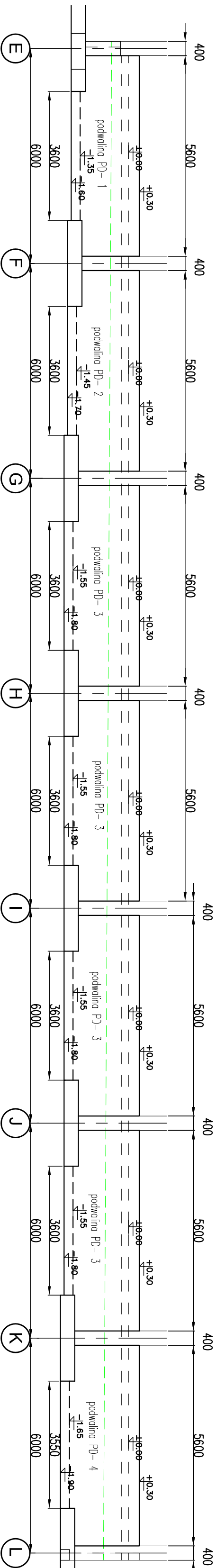
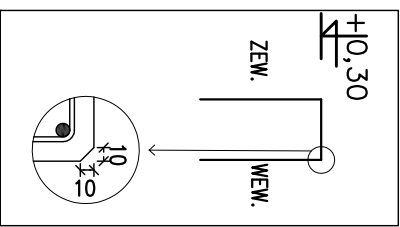


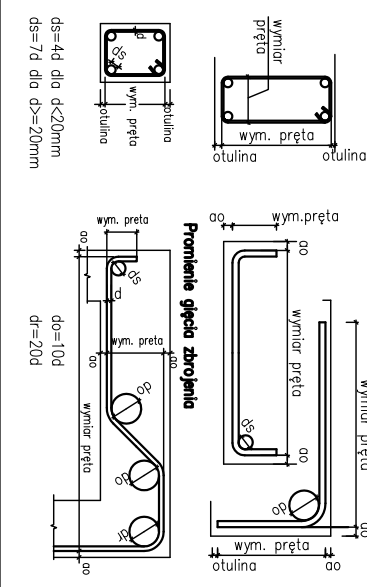
Podwaliny w osi 1  
WIDOK OD FRONTU  
skala 1:100



# DETAL-1, FAZOWANIE GÓRNEGO WEW. NAROŻA BELKI PODMALINOWEJ



**Sposób wymiarowania prętów zbrojeniowych wydanych na rysunku..**



UWAGI:

1. POŁOŻENIE, POZIOM POSADOWIENIA WG RZUTU FUNDAMENTOW
2. ROZPARZYWAĆ RAZEM Z RZUTEM FUNDAMENTÓW.
3. IZOLACJE FUNDAMENTOWI WYKONAĆ WG OPISU TECHNICZNEGO.
4. UZIOMY WG OPOWIEŚNIENIA PROJEKTU BRANŻOWEGO.
5. OTULINA ZBRZOJEJENA FUND.: DOK – 50mm, G6bA – 40mm
6. SCĄNY ZEW – 40 mm. WEW – 25mm.

## KONSTRUKCJE ŻELBETOWE:

BETON: C30/37 W6- fundamenty, podwaliny,

C30/37 - pozostałe,

klasa ekspozycji: fundamenty XC2

pozosta

SI AL zbrojenowa o  $\gamma_k=500\text{MPa}$ ,

klasy C, spajalna (B 500SP)

klasy A, spajalna (B 500A);

KUNSIKUKUJE SIALOWE: - 5355JK,

klasa wykoniała konstrukcję stalowej EALCZ

ZESPŁAWIENIE STALI									
Elementy		Nr		Średnica	Długość (cm)	Ilość prętów		Długość całkowita pręta (m)	
Nozwo	ilość elem.					w 1 elem.	łącznie	# 10	# 12
Pd-1	1	1	12	184	29	29			53,36
		2	12	160	58	58			92,80
		3	12	96	19	19			18,24
		4	10	94	29	29			27,26
Pd-2	1	5	12	600	24	24			144,00
		1	12	184	29	29			53,36
		3	12	96	19	19			18,24
		4	10	94	29	29			27,26
		5	12	600	24	24			144,00
		6	12	170	58	58			98,60
Pd-3	4	1	12	184	29	116			213,44
		3	12	96	19	76			72,96
		4	10	94	29	116			109,04
		5	12	600	26	104			624,00
		7	12	180	58	232			417,60
		1	12	184	29	29			53,36
		3	12	96	19	19			18,24
Pd-4	1	4	10	94	29	29			27,26
		5	12	600	26	26			156,00
		8	12	190	58	58			110,20
		Długość wg średnic (m)							190,82
Masa 1 m pręta (kg/m)							0,62	0,89	
Masa łączna wg średnic (kg)							117,74	2032,10	
Masa łączna wg gatunku stali (kg)							2149,84		
Ogółem (kg)							2149,84		

Niejsza dokumentacja ani żadna jej część nie może być powielana za pomocą urządzeń elektronicznych, mechanicznych, fotograficznych, nagrywających i innych bez pisemnej zgody posiadacza praw autorskich.

Nie należy odmęzgać wymięgów z nusińku, ani używać go jako szablony.

Przed przystąpieniem do prac budowlanych wszystkie wymiary należy sprawdzić w naturze.

W przypadku stwierdzenia niezgodności należy zwrócić się do projektanta.

W przypadku rozbieżności wymiarowych, pomiędzy rysunkami detali i całości projektowanego elementu podstawą wymiarowania są rysunki detali.

W przypadku rozbieżności pomiędzy wyliczonym zbrojeniem na rysunkach a wykazem podstawę sq wyliczone ilości zbrojenia pokazane na rysunkach

INWESTOR		4mass S.A. ul. Kobyłkowska 2 05-200 Wołomin	
BIURO PROJEKTOWU/		NEOPROJEKT Sp. z o.o. Włocławek 2, 25-411 Kielece tel. (041) 34 17 900, fax (041) 34 17 910	
Nazwa inwestycji/adres:		<p>Rezerwa budowlana wraz z zagospodarowaniem terenu w rezerwie budowlanej w tym budowa obiektu gospodarczego budowa podziemnego zbiornika wody do celów gospodarki wodnej, budowa obiektu odchwytu ścieków, budowa oczyszczalni ścieków, kanalizacji sanitarnej, kanalizacji deszczowej, gromadzenia i odprowadzenia ściegów i ścieków</p> <p>mapa wydziałowa 1:10000</p> <p>Adres ul. Kobyłkowska 2 05-200 Wołomin nr ewid. 452/4 15/25 15/28 15/29 15/30 15/31/1 45/21 45/13 15/24 15/24 15/25 15/26 15/27 15/28 15/29 15/30 15/31/1</p>	
TYTUŁ RYSUNKU :		NR RYS.	
Podwaliny w osi 1. ZBRJOWIENIE		PW-K-F-14	
STANOWISKO	IMIĘ I NAZWISKO	Nr uprawnień i specjalność	Podpis i data
PROJEKTANT	mgr inż. PIOTR KUJDA	SWK0301PWO/K05 spec. inżynierii - budowlane	09/2025
SPRAWDZAJĄCY	mgr inż. RAFAŁ PODSTAWKA	SWK0205PWO/K05 spec. inżynierii - budowlane	09/2025